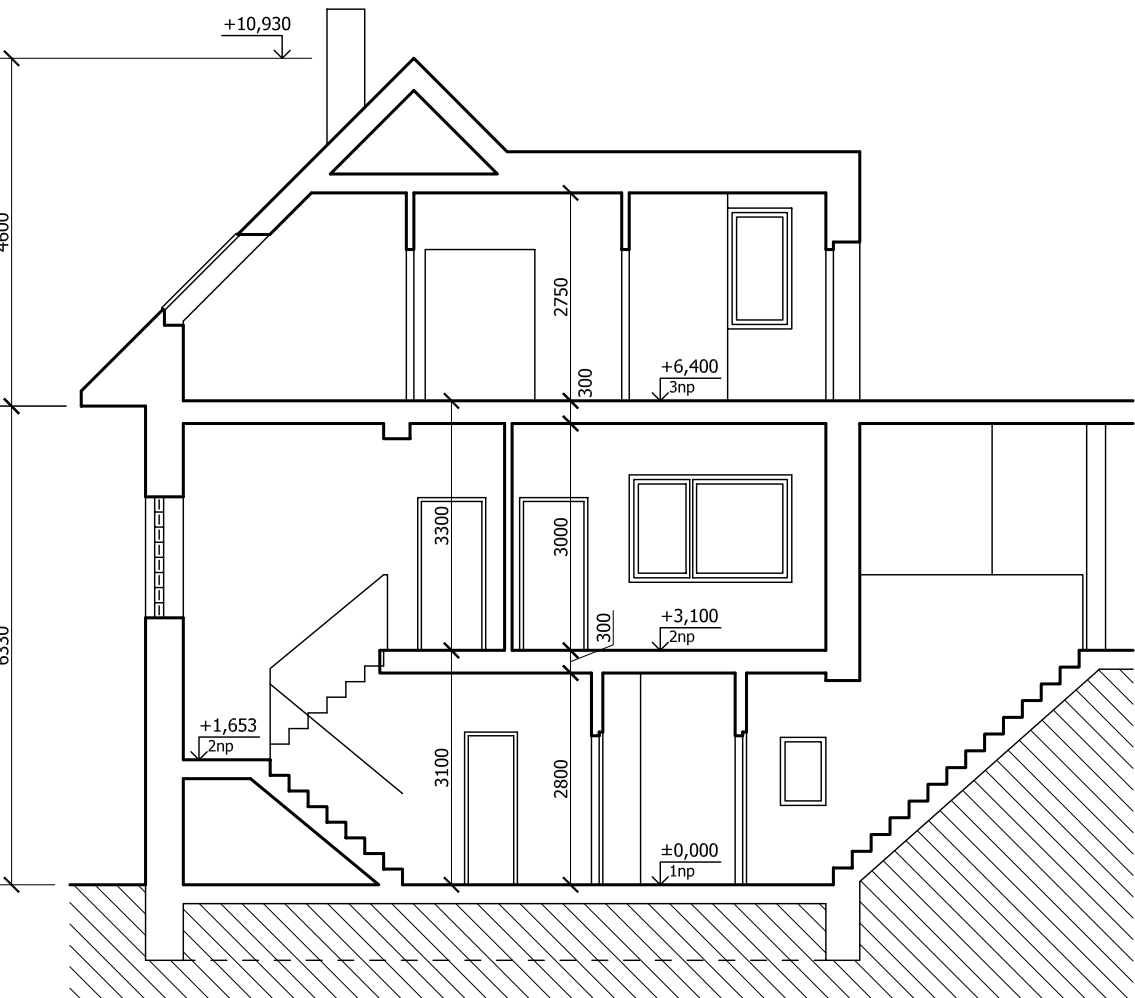
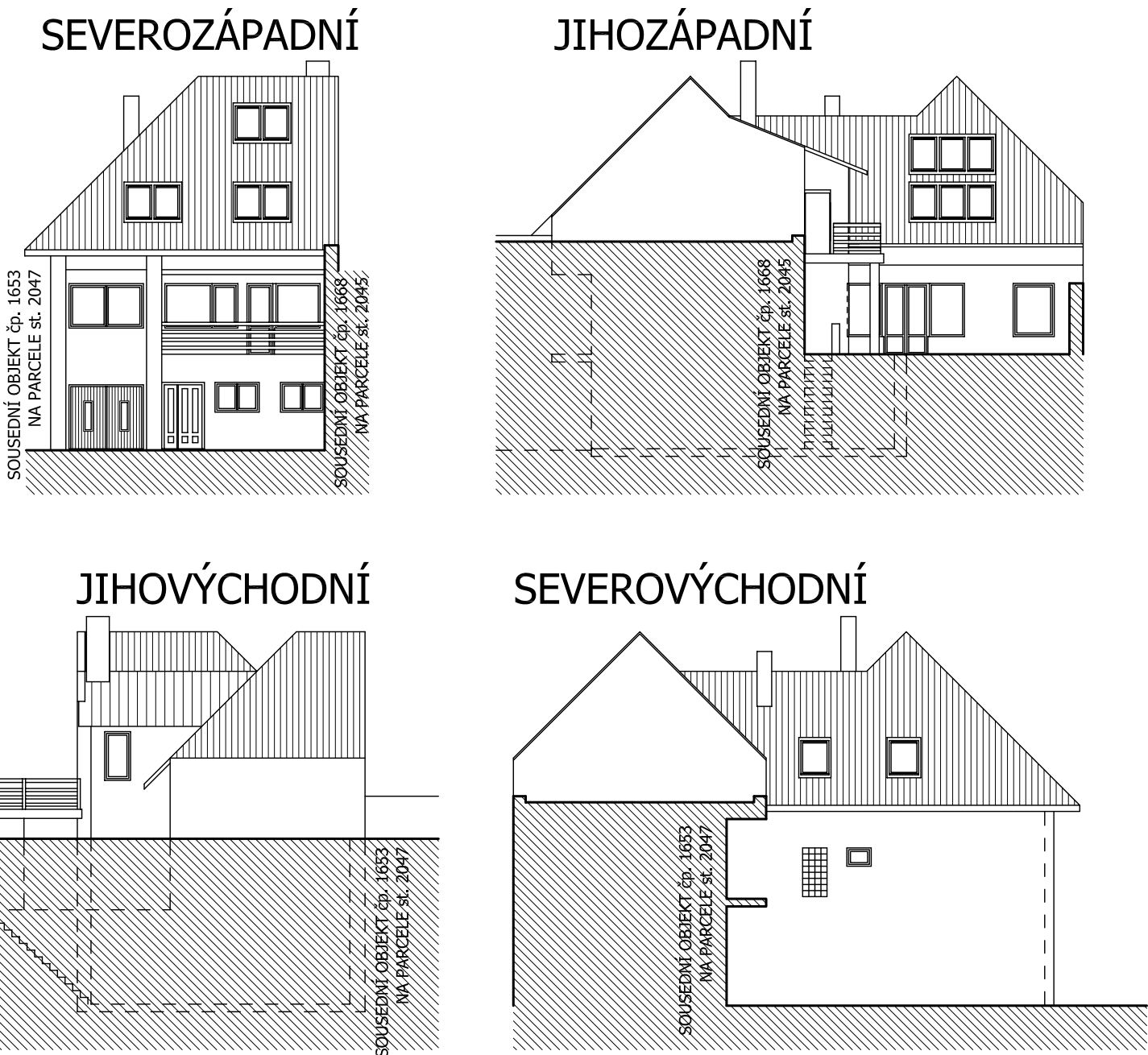


STÁVAJÍCÍ STAV

Řez A-A' (schodištěm) - M.: 1:100



Pohledy - M.: 1:200



Popis stávajícího objektu:
Původní dům (do úrovně 3.NP) je vyzděn z plných pálených cihel, toto zdivo zatepleno není. Mladší nástavba je zděna z izolačních keramických tvárnic (Porotherm P+D) a skladba šikmých střech zateplena minerální vatou. Okna plastová s izolačními dvouskly. Stropy vložkové železobetonové. Vytápění ústřední s radiátory a jedním plynovým kombinovaným kotlem se zásobníkem na TUV umístěným ve 2.PP.

01(2)2(4)3(6)4(8)m		domácnost pro os. s vys. mírou podpory 5.	
Atelier	Projektant	Objednatel	Paré
<div>RITTER</div> <div>a r c h i t e k t i</div>	Ing. arch. Jan Ritter	STŘEDOČESKÝ KRAJ	
	Poděbradská 1867/7, 288 02 Nymburk	Zborovská 11, 150 21 Praha 5	
	Mob.: +420.774.285.222, E-mail: janritter.jr@gmail.com	+420.257.280.111, info@kr-s.cz	
	Zodp. projektant: Ing. arch. Jan Ritter, č.aut.: ČKA 02 455	(Vyšší Hrádek, p.s.s. – Brandýs n. L.)	
Projekt		Místo stavby	Datum
5. Brandýs nad Labem, Na Sádkách 1656		k.ú.: Brandýs nad Labem 609048	27 '12
Stávající stav		parcely: st. 2046, 1654/8	
		S.Ú.: Brandýs nad Labem	REVIZE 01
Obsah výkresu		Měřítko	Číslo výkresu
Řez A-A' (schodištěm) a pohledy - stávající stav		1:100(1:200)	F.506